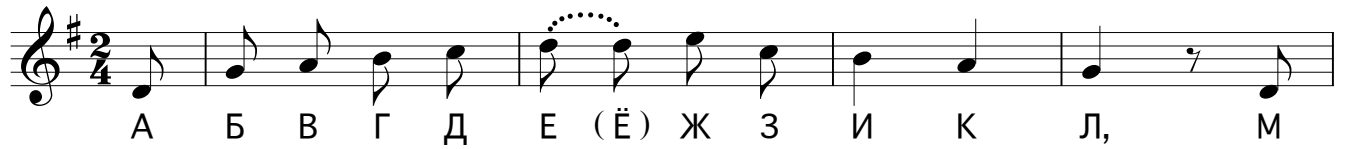


Алфавит

♩ = 100



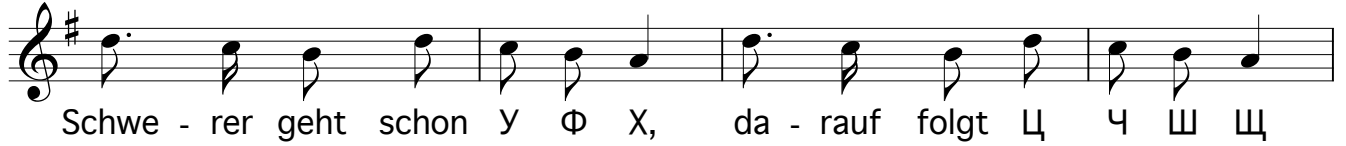
А Б В Г Д Е (Ё) Ж З И К Л, М

6



Н О П Р С Т, das lernt sich schnell.

10



Schwe - rer geht schon У Ф Х, da - rauf folgt Ц Ч Ш Щ

14



und zum Schluss ganz ein - fach: ы э ю я!

а бэ вэ гэ дэ е ё жэ зэ и й (краткое) ка эль эм эн о пэ эр эс тэ
у эф ха цэ чэ ша ща ь (твёрдый знак) ы ь (мягкий знак) э ю я